

BREAKTHROUGH

Company Profile

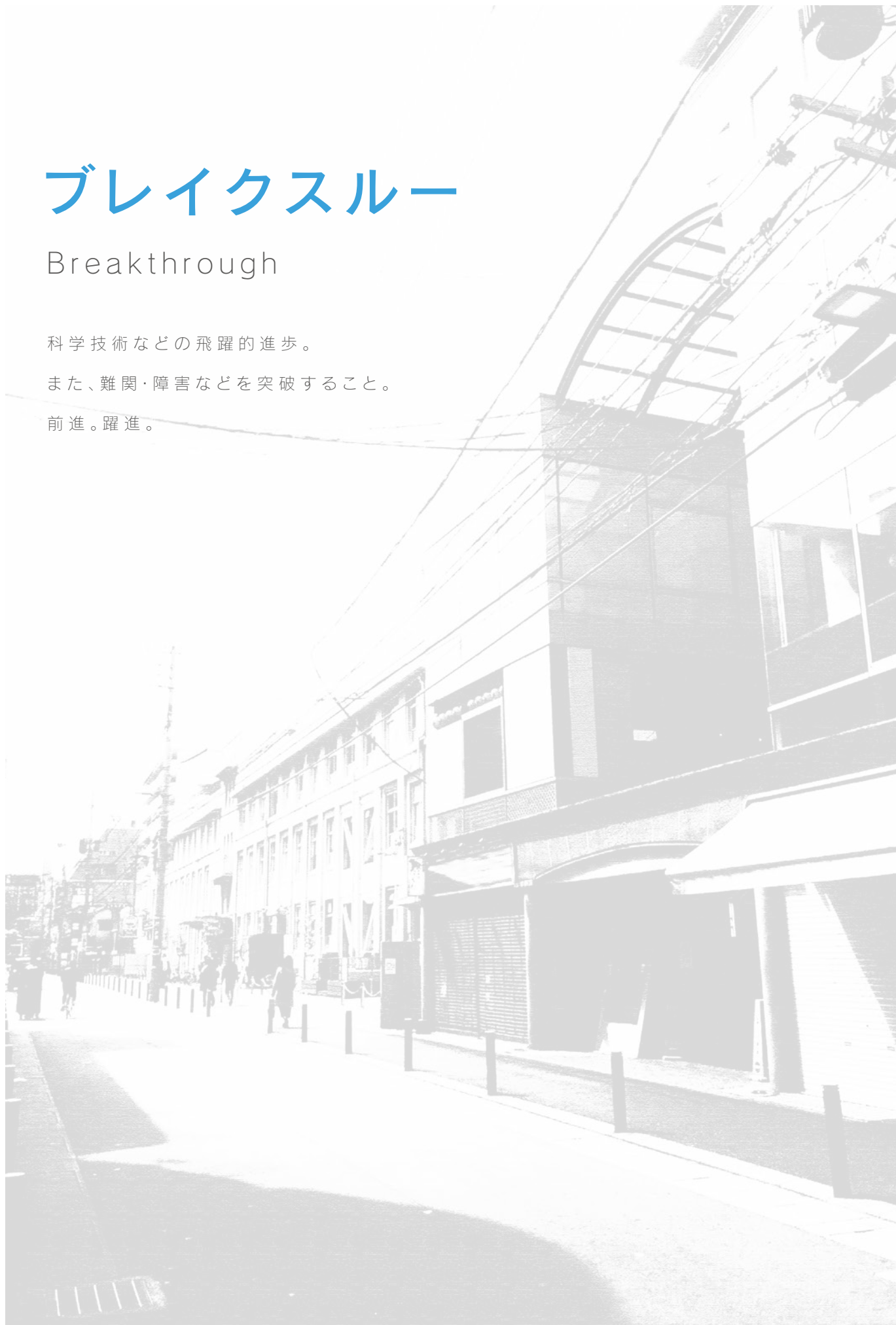
ブレイクスルー

Breakthrough

科学技術などの飛躍的進歩。

また、難関・障害などを突破すること。

前進。躍進。



情熱を注ぎ、いくつもの挑戦と創造を繰り返しながら
九州で“ブレイクスルーマインド”を発信し続けて35年。
これまで培ったノウハウとスキルを最大限に発揮し
貴社のビジネスシーンへ、新たなご提案をさせていただきます。

画一的な大量生産・大量消費の時代も終焉を迎え、多種多様な価値観、商品、サービスが求められる時代へと変貌を遂げようとしています。

生活者ひとりひとりの趣味趣向が多様化し、広告や販促活動のあり方も日々進化しています。

マスメディア依存型の広告手法は終わりを告げ、あらゆる手法を駆使したエリアマーケティングの重要性が高まっています。

弊社は、そのような市場背景や生活者インサイトを十分に把握したうえで、新しいコミュニケーションの確立を目指しています。

社名でもあります「ブレイクスルー(Breakthrough)」とは、「現状打破」「難関突破」「科学、技術の躍進」という意味を持ちます。まさに、消費を科学し、現状を打破していくことが弊社の掲げる最大のテーマです。

生活者心理・生活者行動に基づいた、マーケティングプラン、セールスポモーションプランをご提案させていただきます。

～社 是～

挑 戦

いかなる事柄にも
常に挑戦する

情 熱

いかなる事柄にも
常に情熱を注ぐ

スピード

いかなる事柄にも
常に迅速に対応する

Breakthrough = One-Stop Solution

“個別”⇒“一元化”により、各業務のスムーズな連携・効果的な連動が可能！

企画立案

- 各種プランニング
- 実施・運営計画・マニュアル作成



制作デザイン

- 店頭POP・ツール製作
- オリジナルグッズ製作
- 各種デザイン
- Web制作



One-Stop
Solution

実施運営

- 街頭イベント/サンプリング
- 店頭プロモーション
- 式典/パーティ運営
- ショー/ステージイベント
- ルートメディアプロモーション
- 展示会
- キャンペーン事務局
- Web広告運用



スタッフ 開発・育成

- ディレクター
- コンパニオン
- MC、ナレーター
- 販売スタッフ
- サンプリングスタッフなど
約1,500名の登録

プランニングから制作・実施・運営・スタッフ管理までの一連業務を
自社内で一貫して推進する“ワンストップ・ソリューション”です。

[打ち合わせ～現場まで一括した推進体制で、案件に対して迅速かつ的確に対応]

01

Webサイト制作・SNSページ制作

これからは欠かすことができない、Webを活用したプロモーション。キャンペーンサイトの企画制作から、SNSコミュニケーションデザイン、制作まで幅広いご提案をします。

ブランド向上や販促の売上UPなど、最も効果的に機能するWebサイト

プロモーションサイト

コーポレートサイト

リクルートサイト

SNSページ

バナー制作



ドメイン
サーバー管理



スマホ対策
レスポンス
デザイン



常時SSL
セキュリティ対策



更新支援
ウェブ解析

デザイン制作

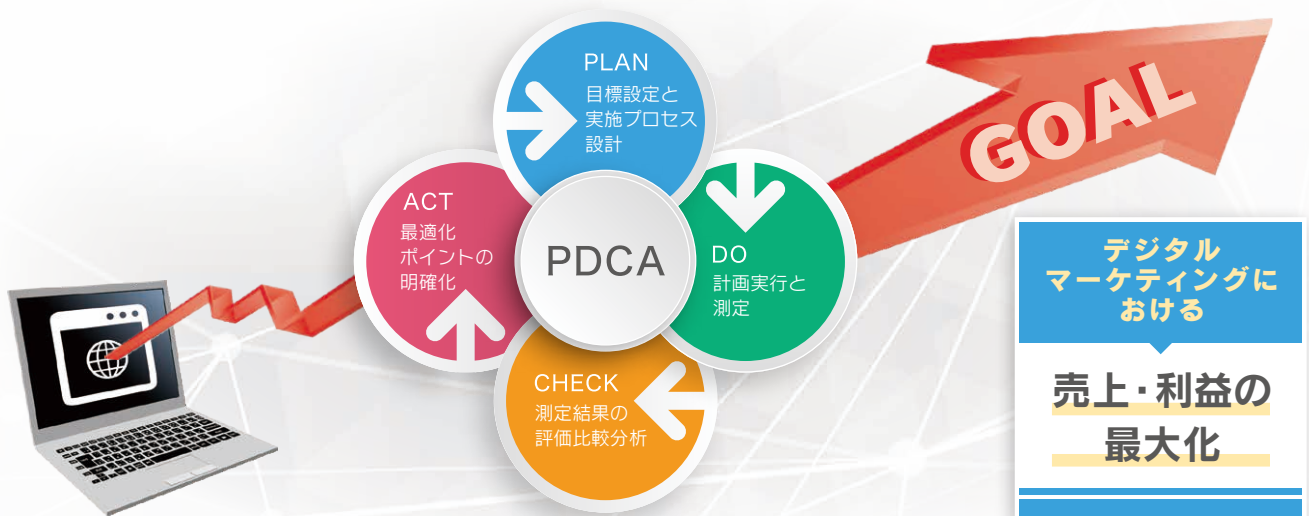
集客サポート

マーケティング・リサーチ

02

インターネット広告

Yahoo!広告やGoogle広告をはじめ、Facebook・Instagram広告、LINE広告などを活用し、最適なインターネット広告の運用から実施後の効果測定までをご提案します。



アクセス数向上

×

コンバージョン率向上

×

リピート率向上

[取り扱いメディア] Yahoo! JAPAN, Google, Facebook, Instagram, LINE広告, YouTube, Twitter, MicroAd, FreakOut, Gunosy, TikTok など

配信

検証

集客サポート

03

LINE公式アカウント 導入～運用支援

エンドユーザーに対しての情報発信・集客ツールとして安価に導入できるツール、それが「LINE公式アカウント」です。

弊社は、LINE社認定の正規代理店であり、様々な業種の導入から運用のお手伝いをしています。

店舗・企業のために生まれたサービス

「LINE公式アカウント」にできること

常連客とLINEでつながる

LINEを利用している国内の月間利用者は8,400万人以上。(2020年3月末時点)お客様のLINEとつながることで、メールや他SNSでは届けられなかった情報を多くの人に伝えることができるようになります。



店舗・Webサイトへ送客

友だちになったユーザーの半数近くがクーポン利用やキャンペーン応募などポジティブなアクションを行っており、お客様と深いつながりを持つことができます。



友だちと直接やりとり

ユーザーからの問い合わせに対して、LINEのトークと同じように直接コミュニケーションができます。スマートフォンとPCから、いつでもどこでも問い合わせに対応することが可能です。



友だち分析

日々の友だち追加数やメッセージの配信数・クリック数など、さまざまな実績数値を確認することができるため、施策の改善に生かすことができます。



これらの機能が毎月5,000円(税別)[※]～ワンストップでカンタンにできます。 [※]ライトプランの場合

サポート内容のご紹介



電話・メールサポート

お電話、メールでツールの不明点含め、運営についてのご相談を承ります。



訪問サポート

お客様のもとに直接赴いて打ち合わせやレポート確認を実施します。ブレイクスルーならではのサポートです。

オプション



アカウント開設

審査代行、初期制作から運用できるまでのアカウント開設作業を全て代行します。



ページ作成・更新、画像作成

アカウントページの制作、更新、リッチメッセージ、クーポン画像の作成をします。



メッセージ配信代行

貴店草案企画からのライティング、ユーザーへ配信しているメルマガの原稿をリライトし配信代行まで行います。

集客サポート

デザイン制作

運用・配信サポート

04

ビジネスイベント・MICE

学術会議をはじめとする、ビジネスイベント・MICE事業のプランニングから制作・実施・運営・スタッフ管理までの一連業務を自社内で一貫して推進します。

MICE

MICEとは、企業等の会議 (Meeting)、企業等の行う報奨・研修旅行 (Incentive Travel)、国際機関・団体、学会等が行う国際会議 (Convention)、展示会・見本市、イベント (Exhibition/Event) の頭文字を使った造語で、これらのビジネスイベントの総称です。

事務局運営・管理

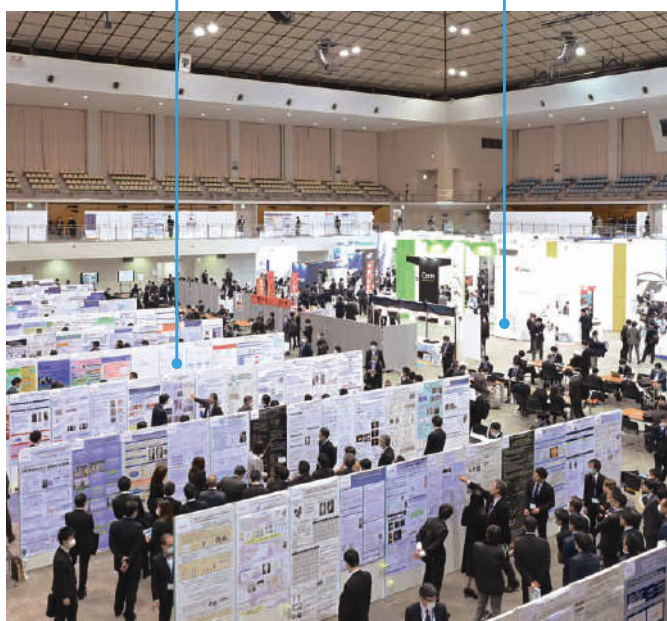


PC受付機材・
スタッフ手配



受付スタッフ手配

備品手配



出展ブース
管理・手配

PCオペレーター・
機材手配



映像機材手配

デザイン制作

事務局運営・管理

実施運営・管理

05

イベント制作

- 屋外イベント
- 街頭イベント
- 店頭イベント
- スポーツイベント
- 文化・芸術イベント

商品の魅力を最大限にターゲットへ訴求できるインパクトと集客力のある街頭イベントの企画提案から、会場の施工・装飾、人材(コンパニオン・MC)手配と教育、実施運営マニュアルや報告書の作成、来場者ノベルティをはじめとするツールの企画・製作までの、イベント実施運営に関する業務を行います。

イベント什器
企画・製作

イベント現場総合
オペレーション

イベントサイン
デザイン・製作

スタッフ手配
(採用・研修・稼働)



デザイン制作

実施運営・管理

企画立案

マーケティング・リサーチ

06

展示会

官公庁や企業主催の展示会から、一企業のブースの出展まで豊富な実績でサポート。企画から施工、実施まで目的に応じた展示会をプロデュースします。大規模な展示会においては、主催者に代わり会場との交渉、出展者の募集・管理、ツールの作成、施工、人材のブッキング、実施、報告書の作成までを一元管理します。

タイトルサイン
デザイン・製作

会場造形・什器
企画・製作

出展ブース
企画・製作

コスチューム
企画・製作



実施ブース
総合オペレーション

サンプリングツール
企画・製作

スタッフ手配
(採用・研修・稼働)

デザイン制作

来場者ノベルティ制作・企画

事務局運営・管理

企画立案

07 ショー・ステージイベント

豊富な実施実績に基づいたプランニング力・実現力で、クローズ・フリー等のスペースを問わず、魅力的なショー・ステージイベントをクリエイティブします。プログラム提案から、ステージ演出及び出演者(司会者・タレント・モデル・コンパニオン)ブッキング、会場施工装飾など、運営に関する全てを行います。

会場造形
企画・製作

ステージイベント企画・
出演者ブッキング

タレントトークショー
企画・ブッキング



デザイン制作

来場者ノベルティ制作・企画

事務局運営・管理

企画立案

08 式典・パーティ・セミナー

豊富な実施実績に基づいた各種式典・パーティの企画・プログラム提案から、実施当日の来賓対応及び来場者管理や式進行、アトラクション等のステージ演出及び出演者(司会者・タレント・コンパニオン)ブッキング・管理、会場施工装飾、記念品の製作まで、式典・パーティを円滑に実施・運営します。

来場者ノベルティ・
記念品企画・製作

スタッフ手配
(採用・研修・稼働)

会場施工装飾
ステージ装飾



コスチューム
企画・製作

飲食・ケータリング
管理/手配

デザイン制作

来場者ノベルティ制作・企画

事務局運営・管理

企画立案

09

インストア プロモーション

ブランドバリューを最大限に引き出し1人でも多くのお客様との接触を可能にする企画立案から、什器製作、プロモーションツール及びノベルティの企画・製作、人材(デモンストレーター・コンパニオン・MC)手配と教育、実施運営マニュアル・報告書の作成など、店頭プロモーション実施業務を幅広くカバーします。



店頭什器
企画・製作

コスチューム
企画・製作

来店者ノベルティ
企画・製作

スタッフ手配
(採用・研修・稼働)

サインデザイン
企画・製作

店頭POP/ツール
各種企画・製作

企画立案

来場者ノベルティ制作・企画

事務局運営・管理

10

サンプリング

消費者へ“届く・響く”街頭プロモーション施策の企画提案から、ターゲット層の流動調査に基づいた配布ポイントの選定、人材手配と教育・実施運営マニュアルや報告書の作成、各種サンプリングツール(サンプリングバッグ・チラシ・リーフレット・ノベルティ)の企画・製作を行います。



スタッフ手配
(採用・研修・稼働)

コスチューム
企画・製作

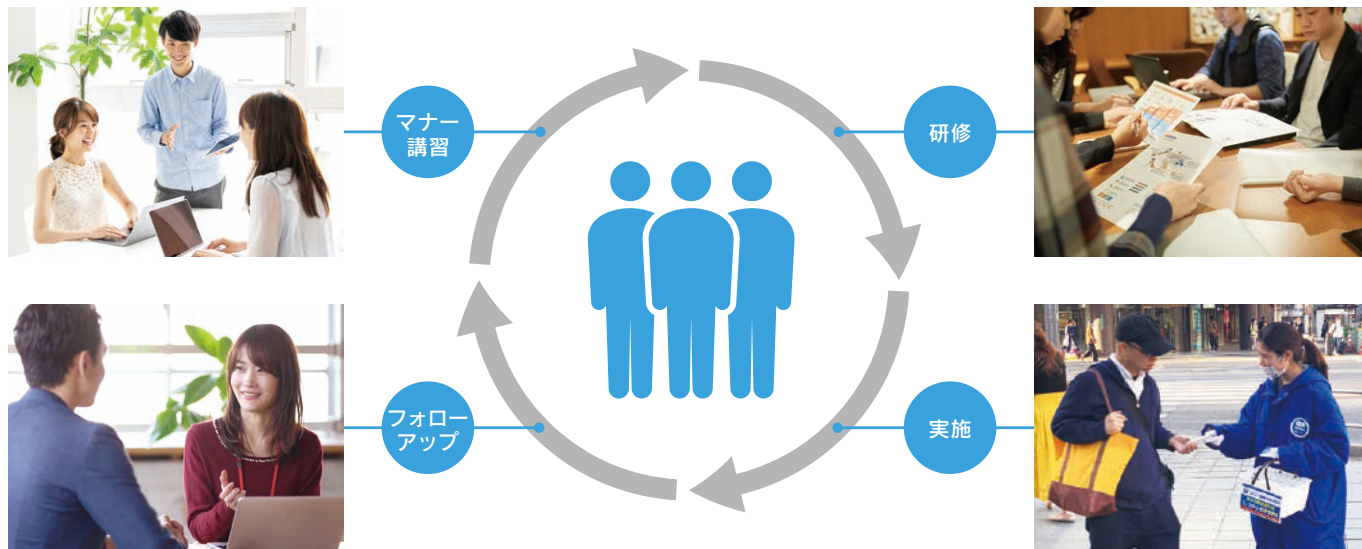
サンプリングツール
企画・製作

マーケティング・リサーチ

実施運営・管理

11 キャスティング

質の高い人材が数多く在籍。その秘訣はマナー講習や業務別研修の実施、そして稼働後の細やかなフォローなどスタッフとの密な関係を築くことで実現しています。これにより、ディレクターやコンパニオン、イベントスタッフなどお客様のニーズに合わせた様々な人材のキャストイングを可能とします。

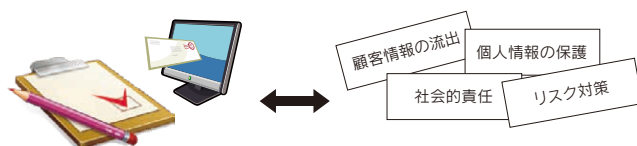


人材開発

人材育成

12 事務局業務

キャンペーンの実施に必要な事務局業務では、応募における郵送物・電話・Web・メール・FAXでの受付や問い合わせ対応及び、DMの発送やメルマガの配信、ノベルティや賞品の発送業務を行います。個人情報については、個人情報保護法に基づいて適正な取り扱いを行います。



顧客アンケートやキャンペーンの応募 **様々なトラブルの原因に!**
=個人情報の取り扱いが必要に…

専用電話設置・顧客データ管理など、個人情報を取り扱う機会が多い事務局業務遂行のうえで必要となる“プライバシーマーク”を2006年に取得済み!



2006年、ブレイクスルーでは日本工業規格のJIS Q 15001 (個人情報保護マネジメントシステム ー 要求事項)に適合した個人情報保護体制を構築・運用している認定を受け、個人情報保護に関わる“プライバシーマーク”を取得しました。

実施運営・管理

事務局運営・管理

コールセンター

13 ルートメディア プロモーション

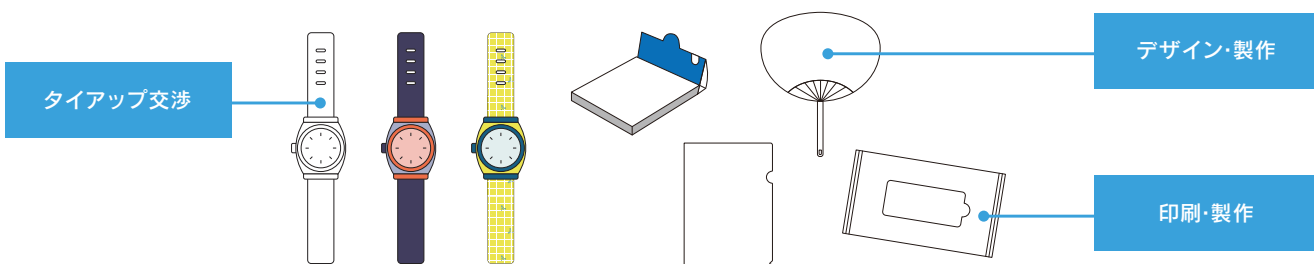
高い開封率と、綿密にセグメントしたターゲットへのアプローチが魅力的なルートプロモーション。会報誌・通販カタログへの封入プロモーション・チラシタイアップなど、多様な生活メディアとのタイアップをご提案します。



- デザイン制作
- 集客サポート
- マーケティング・リサーチ
- 発送・運営管理

14 プレミアムグッズ・ノベルティ

ムーブメント感のあるキャンペーンやプロモーションの実施には欠かせない、プレミアムグッズの制作から、キャンペーンの実施運営をトータルプロデュース。完全オリジナルでのアイテム製作はもとより、各種ブランドとのタイアップでの製作で、企業価値を一層高めるプレミアムグッズ展開をご提供します。



- デザイン制作
- 集客サポート
- マーケティング・リサーチ
- 発送・運営管理

15 カスタマーサポート事業

自社コールセンターにて問い合わせ、予約受付等の窓口業務の代行やアウトバウンド架電まで対応いたします。マルチチャネル(電話、WEB、LINE、メール、SMS)での対応も可能です。事務局運営代行や入力作業代行まで幅広い業務を弊社にアウトソーシングいただき、顧客の業務負担軽減を実現いたします。



- 集客サポート
- 事務局運営
- コールセンター
- 発送・運営管理

業務フロー

業務依頼

マーケティング戦略立案

プロモーション

認知

告知・体験による興味喚起

街頭プロモーション



街中で体験

ルートメディアプロモーション



生活シーンで訴求

Webサイト制作・Web広告



情報発信

集客

来店～店頭での体験

インストア
プロモーション
店頭什器・POP製作～
店頭スタッフ



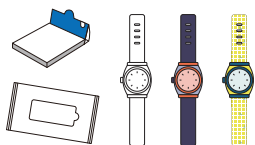
来店促進



購入

購入&販売促進

プレミアムグッズ・
ノベルティ
グッズ製作・ベタ付け or
クローズド懸賞



事務局業務
応募受付&抽選～発送



SNS

ファン層拡大～ブランドの形成

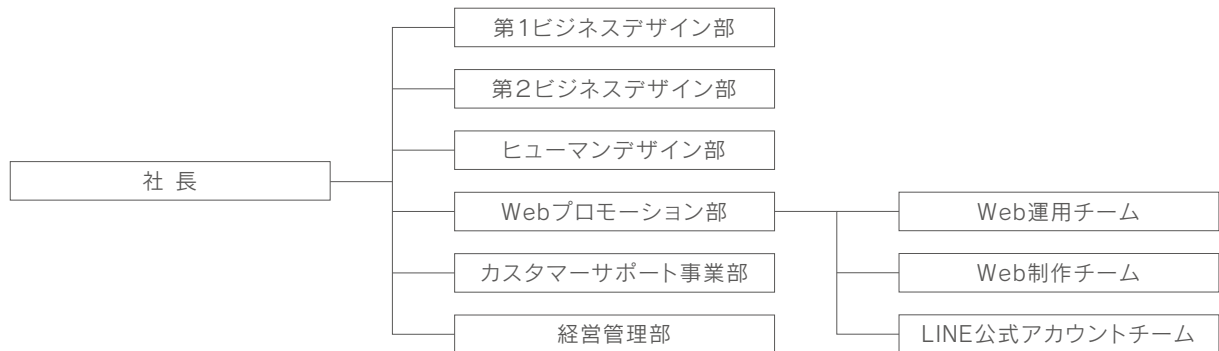


リピーター拡充～ファン化

名 称	株式会社 ブレイクスルー
所 在 地	〒810-0041 福岡市中央区大名2-6-5 天神西通り館6F・7F TEL:092-715-0300 FAX:092-715-0393
創 業	昭和58年4月(株式会社ACR キャンパスパワー部として創立)
設 立	平成元年7月18日
資 本 金	1,000万円
売 上 高	34期 2023年4月期 7億8,800万円 33期 2022年4月期 13億8,200万円 32期 2021年4月期 9億9,100万円
役 員	代表取締役 上田浩一 取締役 郷原文智 取締役 上田マサキ
社 員 数	正社員 45名(登録スタッフ 約1,500名)
事 業 内 容	フィールドプロモーション/ Webプロモーション/ イベントの企画制作 広告・宣伝の企画制作/ マーケティング戦略立案/ キャスティング
沿 革	昭和58年4月 (株)エーシーアール キャンパスパワー部として創立 福岡市中央区天神4-6-7食糧ビル4・5F 昭和62年3月 事務所を福岡市中央区天神4-4-26 栄泉不動産天神第二ビル6Fへ移転 平成元年7月 (株)キャンパスパワーとして独立 資本金200万円 平成5年4月 事務所を福岡市中央区舞鶴1-4-1ハイザックビル6Fへ移転 平成6年12月 (株)ブレイクスルーに社名を変更 資本金を900万円へ増資 平成7年6月 事務所を福岡市中央区大名2-6-5 天神西通り館4Fへ移転 平成8年3月 資本金を1,000万円へ増資 平成9年7月 事務所を天神西通り館6Fへ移転 平成16年11月 ナレッジマーケティング(株)を設立((株)ブレイクスルー業務部を分社・独立) 平成17年3月 鹿児島支社を開設 鹿児島市東千石町14-10 天文館三井生命テレホンビル6F 平成17年5月 ナレッジマーケティング(株)業務開始 平成18年9月 鹿児島支社を閉鎖 平成18年10月 ナレッジマーケティング(株)を吸収・統合 プライバシーマーク認定取得 平成24年7月 Webプロモーション業務開始 平成24年12月 Yahoo!プロモーション広告正規代理店認定/Googleパートナー取得 平成25年8月 鹿児島オフィス開設 平成29年4月 MICE、PCO業務開始 平成30年4月 Yahoo!特別認定パートナー(エリアディベロップメント)認定 平成30年11月 LINE@正規代理店認定(現:LINE公式アカウント店舗向けパートナー) 現在に至る



組織図



主要取引先

ITP	熊日広告社	博報堂プロダクツ
アドクリエイション	三広	ハローライフ
アド・スーパー・プレーン	JR博多シティ	BBDO JWEST
E-Graphics COMMUNICATIONS	JR九州エージェンシー	福岡市
イオンモール	セレスポ	ブレイブアクト
ADKマーケティングソリューションズ	大広九州	ホンダコムテック
FJエンターテインメントワークス	電通九州	メガシンク
大賀薬局	ドゥ・クリエーション	ライツアパートメント
九州博報堂	日本コンベンションサービス	※五十音順

関連会社

株式会社ACR

【人材紹介事業】厚生労働大臣許可 40-ユ-010059 [TEL]092-721-5550 [FAX]092-713-7507

【人材派遣事業】厚生労働大臣許可 派40-300297 [TEL]092-721-4656 [FAX]092-713-7507

【就業支援事業】就職支援、採用・教育コンサルティング、各種講演会、セミナー企画・運営 [TEL]092-715-7171 [FAX]092-781-6105
〒810-0004 福岡市中央区渡辺通4-10-10 紙与天神ビル2階 [TEL] 092-731-1000 [HP] <https://www.acr.gr.jp/>

求人ふくおか株式会社

求人ふくおか(フリーペーパー)の編集・発行

〒810-0022 福岡市中央区薬院2-13-33 VIP薬院1階 [TEL] 092-721-1911 [HP] <https://corp.kyujin-fukuoka.com/>

株式会社ストローク

採用適性検査の分析・販売、現有社員の組織診断分析、研修ツールの適性検査分析、社員研修、心理学セミナー

〒810-0004 福岡市中央区渡辺通4-10-10 紙与天神ビル2階 [TEL] 092-721-4197 [HP] <https://stroke.co.jp/>



マーケティング・SP・PR

株式会社 **ブレイクスルー**

〒810-0041

福岡市中央区大名2-6-5 天神西通り館6F

TEL 092-715-0300 FAX 092-715-0393

<https://break-net.com/>